

## ОПИСАНИЕ МЕСТОПОЛОЖЕНИЯ ГРАНИЦ

**Публичный сервитут объекта «Газопровод высокого и низкого давления», кадастровый номер 50:12:0070203:437**

(наименование объекта, местоположение границ которого описано (далее - объект))

### Раздел 1

#### Сведения об объекте

Сведения об объекте		
№ п/п	Характеристики объекта	Описание характеристик
1	2	3
1	Местоположение объекта	Московская область, городской округ Мытищи, д. Никульское
2	Площадь объекта ± величина погрешности определения площади ( $P \pm \Delta P$ )	2 242 м <sup>2</sup> ± 17 м <sup>2</sup>
3	Иные характеристики объекта	Вид объекта реестра границ: Зона с особыми условиями использования территории Содержание ограничений использования объектов недвижимости в пределах зоны или территории: Публичный сервитут, для целей размещения линейных объектов системы газоснабжения, их неотъемлемых технологических частей. Срок установления 49 лет. Обладатель публичного сервитута: Акционерное Общество "Мособлгаз". Адрес: Московская обл, г. Одинцово, д. Раздоры, 1-й км Рублево-Успенского шоссе, д. 1, корп. Б. Электронная почта: info@mosoblgaz.ru

**Раздел 2**

**Сведения о местоположении границ объекта**

<b>1. Система координат</b> МСК-50, зона 2					
<b>2. Сведения о характерных точках границ объекта</b>					
Обозначение характерных точек границ	Координаты, м		Метод определения координат характерной точки	Средняя квадратическая погрешность положения характерной точки (Mt), м	Описание обозначения точки на местности (при наличии)
	X	Y			
1	2	3	4	5	6
1	498 452,11	2 200 102,43	Аналитический метод	0,10	—
2	498 453,24	2 200 106,88		0,10	
3	498 454,41	2 200 109,65		0,10	
4	498 456,35	2 200 111,94		0,10	
5	498 458,87	2 200 113,56		0,10	
6	498 461,77	2 200 114,35		0,10	
7	498 465,40	2 200 114,11		0,10	
8	498 467,79	2 200 113,50		0,10	
9	498 470,55	2 200 112,33		0,10	
10	498 472,85	2 200 110,40		0,10	
11	498 474,46	2 200 107,87		0,10	
12	498 475,25	2 200 104,98		0,10	
13	498 475,01	2 200 101,34		0,10	
14	498 473,88	2 200 096,89		0,10	
15	498 472,71	2 200 094,13		0,10	
16	498 470,78	2 200 091,83		0,10	
17	498 468,25	2 200 090,22		0,10	
18	498 465,36	2 200 089,42		0,10	
19	498 463,51	2 200 089,55		0,10	
20	498 551,01	2 200 071,48		0,10	
21	498 596,79	2 200 062,31		0,10	
22	498 596,60	2 200 061,33		0,10	
23	498 599,83	2 200 060,68		0,10	
24	498 600,02	2 200 061,66		0,10	
25	498 657,31	2 200 050,20		0,10	
26	498 716,01	2 200 037,44		0,10	
27	498 845,91	2 200 010,18		0,10	
28	498 846,04	2 200 010,81		0,10	
29	498 851,95	2 200 009,50		0,10	
30	498 851,05	2 200 005,01		0,10	
31	498 775,43	2 200 020,89		0,10	
32	498 775,33	2 200 020,40		0,10	
33	498 715,07	2 200 033,04		0,10	
34	498 656,39	2 200 045,80		0,10	
35	498 603,55	2 200 056,37		0,10	
36	498 603,36	2 200 055,39		0,10	
37	498 591,30	2 200 057,80		0,10	
38	498 591,50	2 200 058,78		0,10	
39	498 550,12	2 200 067,07		0,10	
40	498 457,33	2 200 086,25		0,10	
41	498 458,22	2 200 090,74		0,10	
42	498 456,57	2 200 091,44		0,10	
43	498 454,28	2 200 093,38		0,10	
44	498 452,66	2 200 095,90		0,10	
45	498 451,87	2 200 098,80		0,10	
1	498 452,11	2 200 102,43	0,10		

**3. Сведения о характерных точках части (частей) границы объекта**

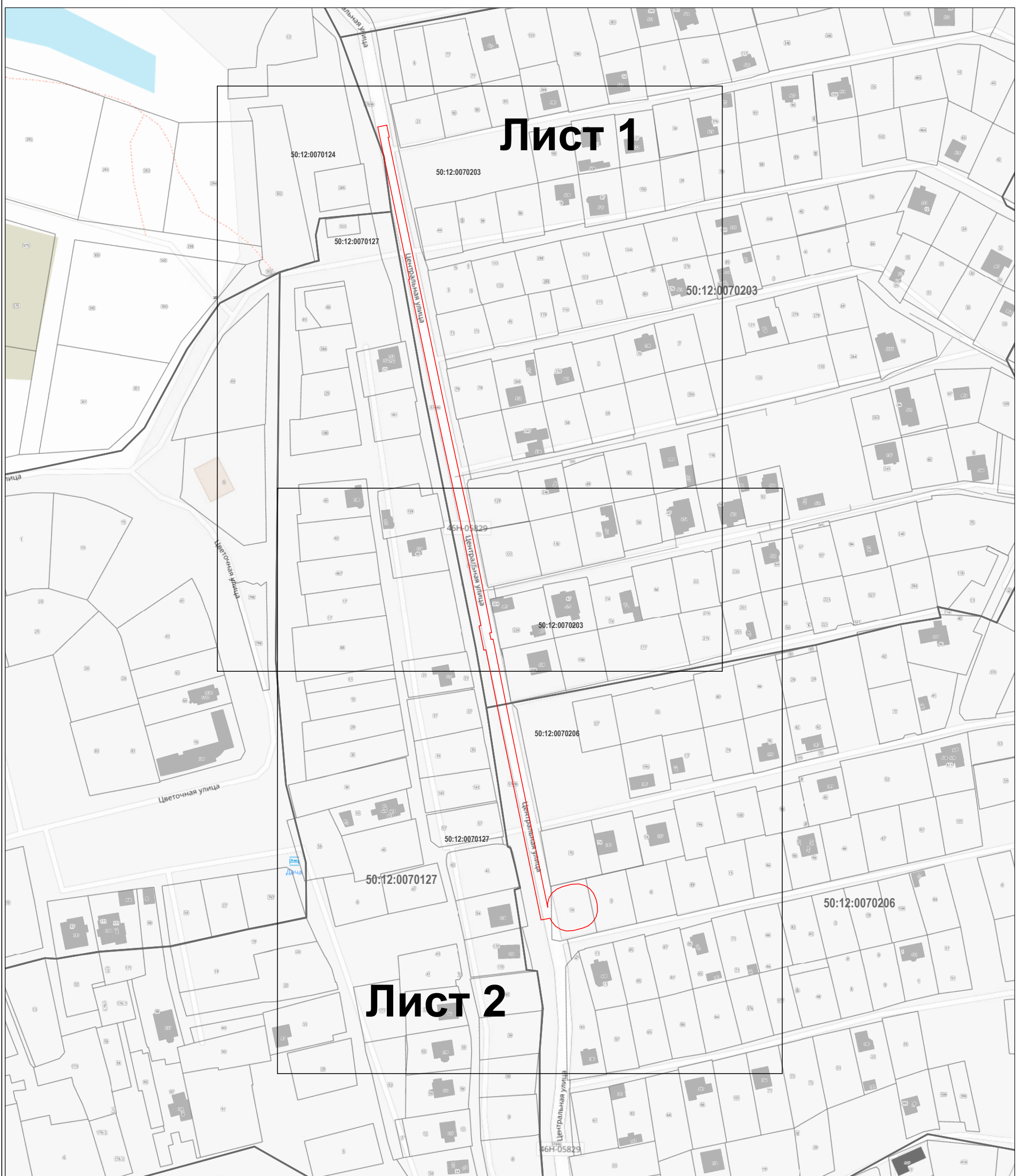
**Раздел 2**

**Сведения о местоположении границ объекта**

<b>1</b>	<b>2</b>	<b>3</b>	<b>4</b>	<b>5</b>	<b>6</b>
—	—	—	—	—	—



Раздел 4  
План границ объекта



Используемые условные знаки и обозначения:

- 7 - характерная точка границы зоны
- - граница зоны
- - граница земельного участка по сведениям ЕГРН
- - граница кадастрового квартала по сведениям ЕГРН

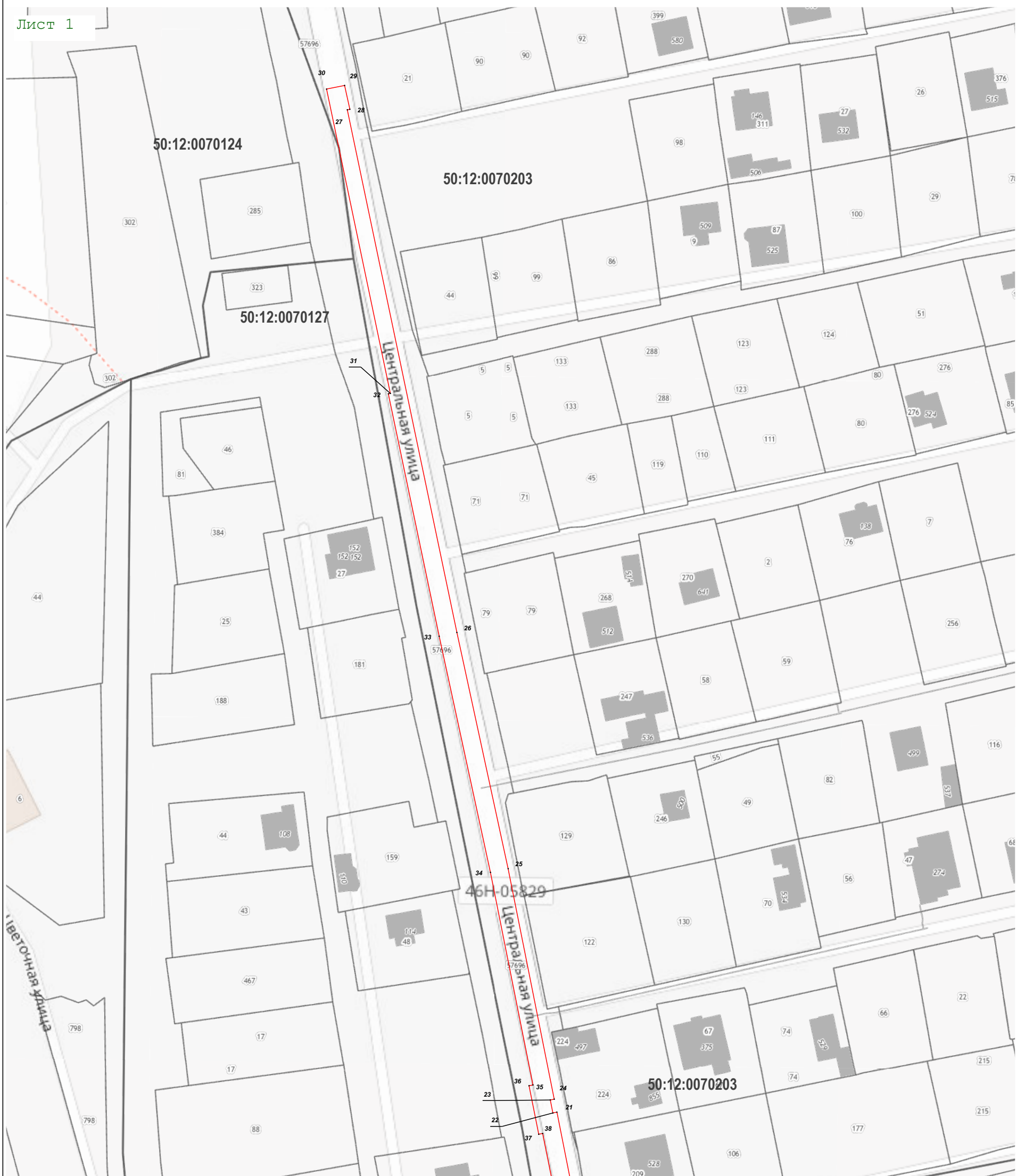
Подпись \_\_\_\_\_ Дата « 24 » ноября 20 22 г.



Место для оттиска печати (при наличии) лица, составившего описание местоположения границ объекта

Раздел 4  
План границ объекта

Лист 1



Масштаб 1:1 000

Используемые условные знаки и обозначения:

- 7 - характерная точка границы зоны
- (red line) - граница зоны
- (thin grey line) - граница земельного участка по сведениям ЕГРН
- (thick grey line) - граница кадастрового квартала по сведениям ЕГРН

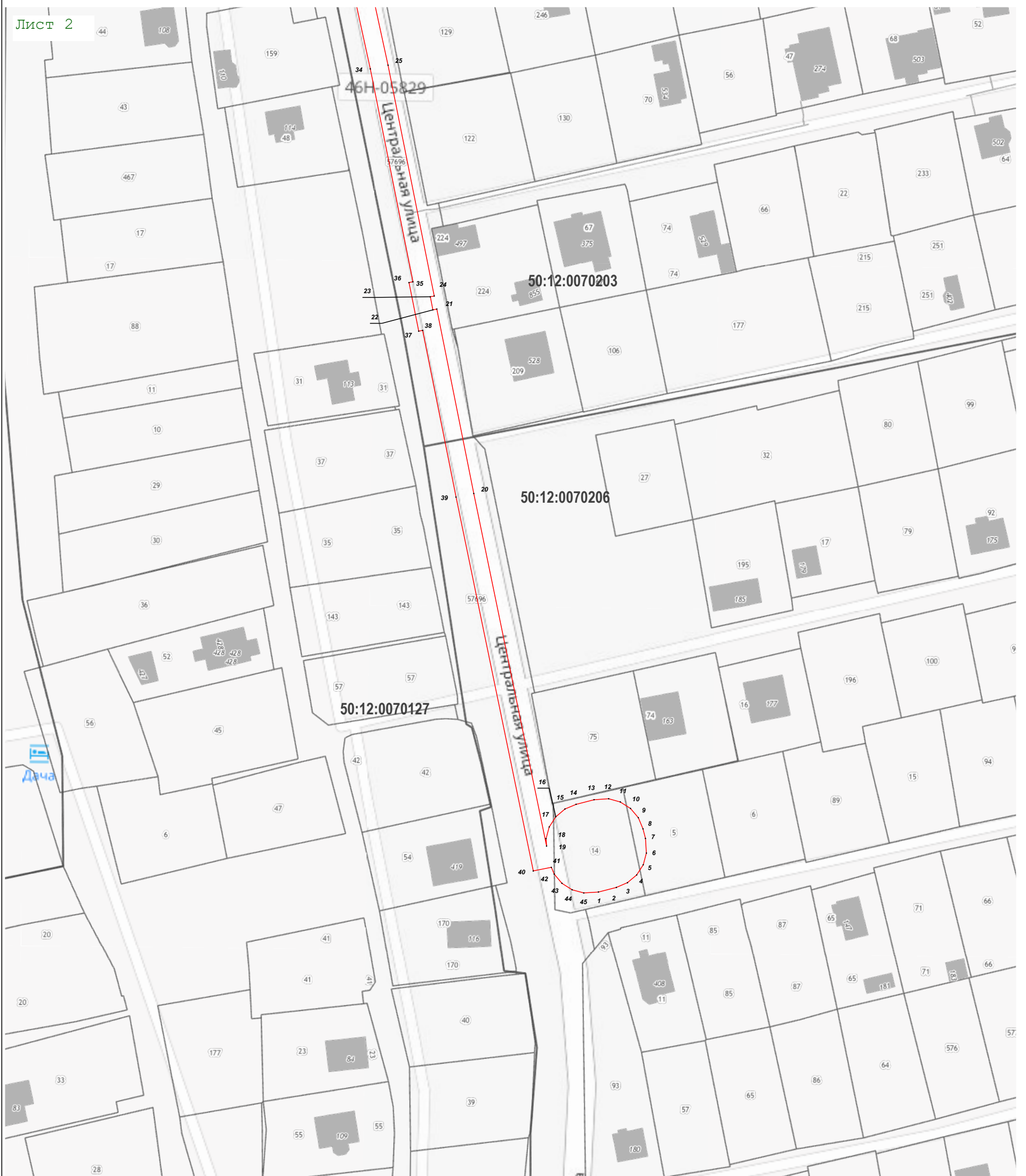
Подпись \_\_\_\_\_ Дата « 24 » ноября 20 22 г.



Место для оттиска печати (при наличии) лица, составившего описание местоположения границ объекта

Раздел 4  
План границ объекта

Лист 2



Масштаб 1:1 000

Используемые условные знаки и обозначения:

- 7 - характерная точка границы зоны
- - граница зоны
- (red line) - граница зоны
- (grey line) - граница земельного участка по сведениям ЕГРН
- (dashed grey line) - граница кадастрового квартала по сведениям ЕГРН

Подпись \_\_\_\_\_ Дата « 24 » ноября 20 22 г.



Место для оттиска печати (при наличии) лица, составившего описание местоположения границ объекта